

Henderson Horizon Global Property Equities Fund A2 USD

Fondsdaten per 31.10.2012

Basisdaten	
WKN / ISIN:	A0DPM3 / LU0209137388
Fondsgesellschaft	Henderson Fund Management (Luxembourg) S.A.
Fondsmanager	Herr Patrick Sumner, Herr Guy Barnard
Anlageregion	Welt
Fondskategorie	Aktienfonds
Asset-Schwerpunkt	Immobilien
Fonds-Benchmark	FSTE EPRA/NAREIT Developed Index
Risikoklasse	1 2 3 4
Risiko-Ertrags-Profil (SRRI)	1 2 3 4 5 6 7
Fondsvolumen	976,59 Mio. USD (alle Tranchen)
Auflegungsdatum	03.01.2005
Ertragsverwendung	thesaurierend
Steuerstatus	transparent
Geschäftsjahr	1.7. - 30.6.
Kauf / Verkauf	Ja / Ja
Vermögenswirksame Leistungen	möglich

Ratings	
FWW FundStars®	★★★★★
Morningstar Rating™	★★★★★

Fondsporträt
Das Anlageziel des Fonds besteht darin, einen langfristigen Kapitalzuwachs durch die weltweite Anlage in Aktien von Gesellschaften zu erzielen, die an einem geregelten Markt notiert sind oder gehandelt werden und die den überwiegenden Teil ihres Ertrages aus dem Eigentum, der Verwaltung und/oder der Entwicklung von Immobilien erzielen.

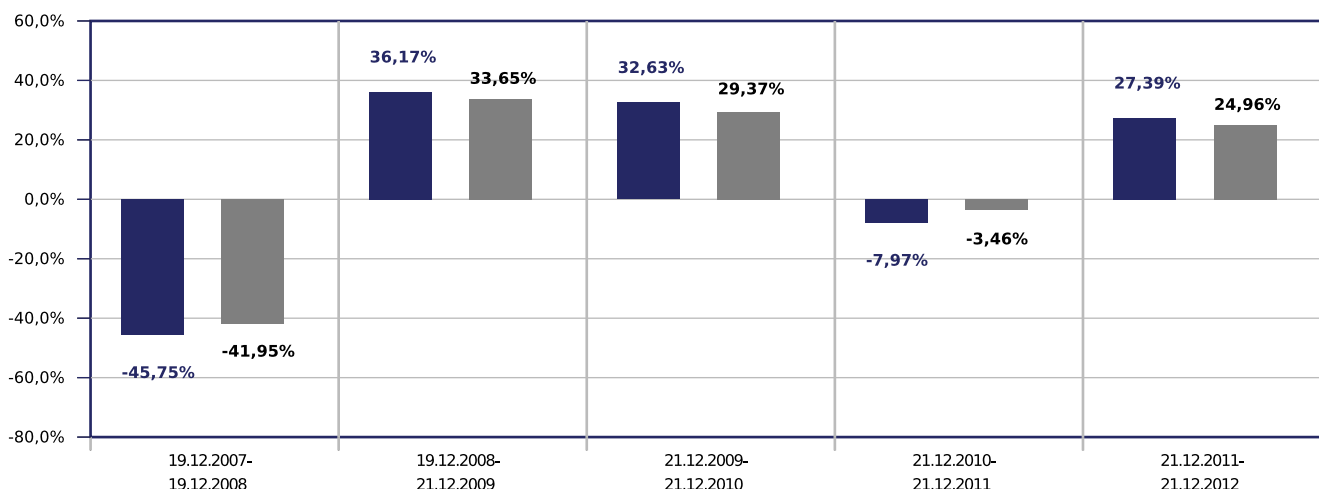
Kosten und Gebühren	
Ausgabeaufschlag (effektiv)	5,26% (5,00%)
Depotbankgebühr p.a.	0,10%
Managementgebühr p.a.	1,20%
Performancegebühr	siehe unten
Rücknahmegebühr	siehe unten
Gesamtkostenquote (TER) 2009	2,05%
Shareholder Servicing Fee	0,500% p.a.

Abwicklungsmodalitäten	
FFB-Online-Orderschlusszeit	10:45
Preisfeststellung	t+0

Preise	
Preise vom	28.12.2012
Ausgabepreis	n.v.
Nettoinventarwert (NAV)	16,04 USD

Wertentwicklung in EUR

- Henderson Horizon Global Property Equities Fund A2 USD
- Vergleichsindex: FWW® Sektordurchschnitt Aktienfonds Immobilien Welt



Beispielrechnung für 1.000 EUR *

515,36 €	701,77 €	930,73 €	856,55 €	1.091,18 €
----------	----------	----------	----------	------------

* Berücksichtigung des Ausgabeaufschlages zum Zeitpunkt der Anschaffung (Nettomethode).



Henderson Horizon Global Property Equities Fund A2 USD

Fondsdaten per 31.10.2012

Die Wertentwicklung in der Balkengrafik wird errechnet nach BVI-Methode, bei Wiederanlage der Erträge, ohne Berücksichtigung des Ausgabeaufschlags, der das Anlageergebnis mindert. Die Beispielrechnung spiegelt den aktuell maximalen Ausgabeaufschlag des Fonds wieder. Wertentwicklungen in der Vergangenheit sind keine Indikation für zukünftige Erträge.

Wertentwicklung

■ Henderson Horizon Global Property Equities Fund A2 USD

■ Vergleichsindex: FWW® Sektordurchschnitt Aktienfonds Immobilien Welt

ERWEITERTE WERTENTWICKLUNG

Währung: EUR ▼

● +60,95% ● +55,25%

Jan 2005 - Dez 2012



Wertentwicklung in EUR

	gesamt		p.a.	
	Fonds	Sektor	Fonds	Sektor
1 Monat	2,49%	2,31%		
3 Monate	2,13%	2,20%		
6 Monate	8,52%	8,07%		
seit Jahresbeginn	24,32%	22,32%		
1 Jahr	25,37%	23,01%	25,37%	23,01%
3 Jahre	52,10%	49,55%	n.v.	14,36%
5 Jahre	12,94%	5,83%	n.v.	1,14%

Risikokennzahlen

	1 Jahr		3 Jahre	
	Fonds	Sektor	Fonds	Sektor
Volatilität	9,95%	11,03%	14,22%	14,10%
Sharpe Ratio	1,81	1,94	0,66	0,91
Tracking Error	5,84%	9,89%	10,31%	10,64%
Korrelation	n.v.	n.v.	n.v.	n.v.
Beta	1,03	0,66	1,18	0,88

Henderson Horizon Global Property Equities Fund A2 USD

Fondsdaten per 31.10.2012

Wertentwicklung in EUR				
	gesamt		p.a.	
	Fonds	Sektor	Fonds	Sektor
seit Auflegung	63,52%	n.v.		n.v.

Risikokennzahlen				
	1 Jahr		3 Jahre	
	Fonds	Sektor	Fonds	Sektor
Treynor Ratio	21,91%	-10,30%	10,65%	17,34%

Berechnungsbasis: Anteilwert vom 27.12.2012

Die 10 größten Engagements		
Simon Property Group...	<div></div>	5,4%
Westfield Group	<div></div>	4,8%
Sun Hung Kai Prop.	<div></div>	4,4%
Mitsubishi Estate	<div></div>	3,6%
Health Care Reit	<div></div>	3,6%
Mitsui Fudosan	<div></div>	3,4%
Nippon Building Fund...	<div></div>	2,8%
SL Green Realty Corp.	<div></div>	2,7%
General Growth Prope...	<div></div>	2,1%
Dundee Precious	<div></div>	2,1%

Vermögensaufteilung		
Aktien	<div></div>	99,0%
Geldmarkt/Kasse	<div></div>	1,0%

Regionen-/Länderaufteilung**		
USA	<div></div>	42,5%
Hongkong	<div></div>	11,4%
Japan	<div></div>	9,8%
Australien	<div></div>	8,9%
Großbritannien	<div></div>	6,1%
Singapur	<div></div>	5,2%
Kanada	<div></div>	5,1%
Welt	<div></div>	4,8%
Frankreich	<div></div>	3,4%
Schweden	<div></div>	1,8%

Branchenaufteilung		
Divers	<div></div>	99,0%
Kasse	<div></div>	1,0%

Performancegebühr
10,00% des die Wertentwicklung der Benchmark (FTSE EPRA/NAREIT Global Total Return Index) übersteigenden Wertzuwachses des Nettofondsvermögens

Rücknahmegebühr
Die Gebühr wird nur erhoben, wenn die Rückgabe der Anteile innerhalb von 90 Tagen nach Zeichnung erfolgt.

** Die Angaben beziehen sich auf den Wertpapieranteil des Fonds.

Wertentwicklung wird errechnet von Nettoanteils wert zu Nettoanteils wert (BVI-Methode), bei Wiederanlage der Erträge, ohne Berücksichtigung des Ausgabeaufschlages, der das Anlageergebnis mindert. Frühere Wertentwicklungen sind kein verlässlicher Indikator für die künftige Wertentwicklung. Berechnungsbasis: Anteilwert vom 27.12.2012

Diese Informationen dienen Werbezwecken und stellen keine Anlage-, Steuer- oder Rechtsberatung dar. Die steuerliche Behandlung der Erträge aus Investmentfonds hängt von den persönlichen Verhältnissen des Kunden ab und kann künftig Änderungen unterworfen sein.

Henderson Horizon Global Property Equities Fund A2 USD

Fondsdaten per 31.10.2012

Datenquellen: Fondsdaten FWW GmbH (Hinweise unter <http://fww.de/disclaimer/>), Morningstar Rating, S&P Rating, FERI Fonds Rating (Hinweise unter <http://fww.biz/ffb/disclaimer-ratings/>)

Alle hier gemachten Angaben beruhen auf sorgfältig ausgewählten Quellen. Eine Gewähr für die Richtigkeit kann jedoch nicht übernommen werden. Die gesetzlich vorgeschriebenen Verkaufsunterlagen erhalten Sie bei Ihrem Berater oder der FFB.